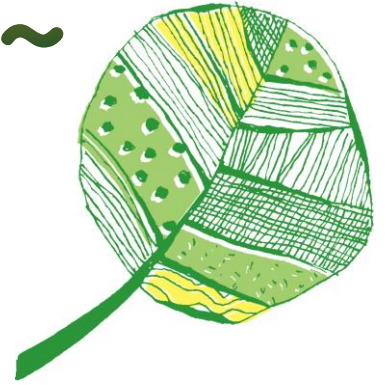




どうする？ 母と娘の関係

～ 母とのつきあい方とは ～



母との関係に、息苦しさを感じていませんか？
この 母との関係から、一歩抜け出せたら・・・
お互いを認め、尊重しあって、
それぞれの人生を生きるために –
サポートグループ で話し合っ
て、
解決の糸口を探しませんか。

(日程)

① 1月15日 ② 1月22日 ③ 1月29日

④ 2月5日 ⑤ 2月12日

いずれも 金曜日 <全5回>
10:00 ~ 12:00

ファシリテーター

NPO 法人 心のサポート・ステーション
代表理事/カウンセラー 宮本由起代 さん

★ 場 所 : 宝塚市立男女共同参画センター

★ 対 象 : 12 人(テーマに悩む または 関心のある女性) 初めて参加される方優先

★ 参加費 : 無 料

(※原則として全回参加できる方)

★ 保 育 : 10 人(1歳から就学前まで) 無 料 要予約

★ 申 込 み : 12月1日(火) 9:00 ~ 電話または窓口で * 先着順

宝塚市立男女共同参画センターまで (0797-86-4006)

* サポート・グループ とは *

同じ問題を持つ人たちがお互いの体験や気持ちを話し合います。
カウンセラーが ファシリテーター (進行役) として入ります。

主 催 宝塚市立男女共同参画センター・エル

宝塚市指定管理者

NPO 法人 女性と子どものエンパワメント関西

宝塚市栄町 2-1-2 「ソリオ2」 4 階

電話 : 0797-86-4006 FAX : 0797-83-2424

<http://www.takarazuka-ell.jp/>

(駐車場はありませんので、公共交通機関でお越しください)

